

アミロイドPETのご案内

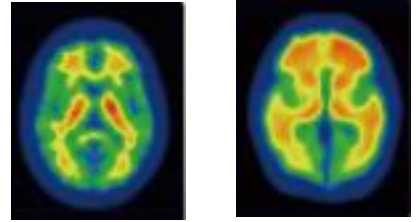
アミロイドPETの仕組み

認知症には多くの原因疾患や病態があり、最も多いのはアルツハイマー病です。アルツハイマー病は脳内にアミロイドβプラークが溜まることを特徴としています。

検査には、脳内のアミロイドβプラークと結合するアミロイドPET薬剤「フルテメタモル（¹⁸F）」を使用し、アミロイドβプラークが脳内に溜まっているかどうか調べます。

*この検査による放射線被ばくは4.8mSv程度です。胃のX線（バリウム）検査と同等の被ばく線量です。放射線障害を起こすような放射線量ではありません。

アミロイドPET検査画像



正常
(βアミロイド陰性) 異常
(βアミロイド陽性)

アミロイドPET対象者

- 物忘れが気になる人
- アルツハイマー型認知症の心配な人
- 軽度認知障害（MCI）の人
- 初期認知症の人

アミロイドPETの特徴

- 検査結果はアルツハイマー認知症の予防、診断に役立ちます。
- 認知症に関する十分な知識を持つ専門医師が、事前に診察し後日検査を行います。
- 検査時は薬剤注射と撮影のみで苦痛が少ない

アミロイドPET検出能の限界

この検査では、すべての認知症を検出するものではありません。血管性認知症や前頭側頭葉変性症が疑わしい場合は頭部MRIや脳血流SPECT検査をお勧めします。さらに、うつ病や甲状腺機能低下症、正常圧水頭症、慢性硬膜下血腫などの治療可能な認知症の場合も同様です。



GE社製
『Discovery IQ』

公益財団法人 日本生命済生会

日本生命病院

ニッセイ予防医学センター



日本人間ドック学会 人間ドック健診施設機能評価認定施設

心ふれあう。
あったか
サポート

アミロイドPET検査 料金 330,000円 (税込)

●アミロイドPET検査の流れ

- ①事前診察・事前説明等【火・水（第2・4週）・木】
- ②アミロイドPET検査：金曜日14:00開始、撮影時間20～30分程度、全体所要時間は約3時間です
- ③検査結果説明（後日）

【注意事項】

- 飲食について
 - ・飲食の制限はありません
- 薬の服用について
 - ・薬の服用は主治医の指示に従ってください。
- その他の注意事項
 - ・妊娠中や妊娠している可能性がある方、又30分程度体動を抑えられない方は受診頂けません。
 - ・閉所恐怖症の方は受診頂けない場合がございます。
 - ・フルメタモル（¹⁸F）は非常に高額な医薬品のため検査の都合が悪くなった場合、検査前日の午前中までに必ずご連絡ください。ご連絡なくキャンセルされた場合、薬剤費（実費相当）をご負担して頂く場合がございます。

【お申込み】

「ニッセイ予防医学センター（堀本：06-6443-3419）」宛にお申込みください。

申込日 (フリガナ)	年 月 日		当センター受診歴	有・無
			生年月日(年齢)	
			昭和 平成	年 月 日
日中の連絡先	TEL		携帯	
希望日	第1希望 年 月 日(金) 14:00開始	第2希望 年 月 日(金) 14:00開始	第3希望 年 月 日(金) 14:00開始	

【アクセスマップ】

●電車でお越しの方

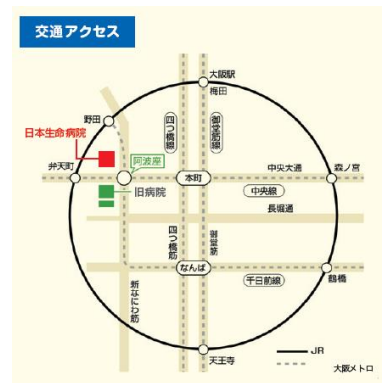
地下鉄「阿波座駅」下車 ⑦⑧⑩番出口
徒歩5分(エレベータは③④⑤番出口)

●お車でお越しの方

本町通り沿い、北側正面より
地下駐車場へ

●バスでお越しの方

大阪シティバス88系統・90系統
「川口一丁目」下車徒歩4分、
55系統「岡崎橋」下車徒歩8分



(公財)日本生命済生会 日本生命病院 ニッセイ予防医学センター

〒550-0006 大阪市西区江之子島2-1-54

TEL:06-6443-3419(代表) TEL:06-6443-3438(直通)

FAX:06-6443-3439

